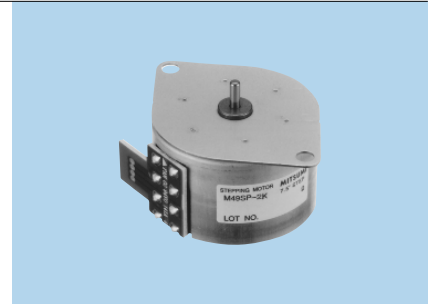


M49SP-2K

特長 / FEATURES

1. ミツミ独自のトルク特性を実現。
2. 優れた走行静粛性・安定性を実現。

1. MITSUMI's original torque characteristics.
2. Superior running quietness and stability.



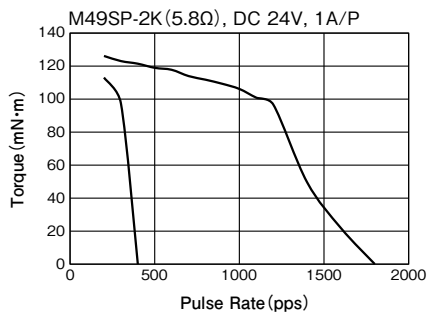
用途 / USES

Printers, multifunction machines, copy machines, FAX, etc.

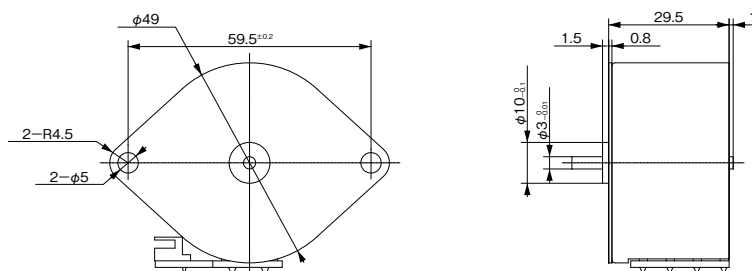
仕様 / SPECIFICATIONS

項目 / Item		M49SP-2K
定格電圧	Rated Voltage	DC 24V
使用電圧範囲	Working Voltage	DC 21.6~26.4V
定格電流/相	Rated Current/Phase	1A (PEAK)
巻線抵抗	Coil DC Resistance	5.8Ω/phase±10%
ステップ角度	Step Angle	7.5° /step
駆動方式	Drive Method	Constant Current
励磁方式	Excitation Method	2-2 Phase excitation (Bipolar driving)
絶縁階級	Insulation Class	Class E insulation
ホールディング・トルク	Holding Torque	143mN・m
プルアウト・トルク	Pull-out Torque	106mN・m/1,000pps
プルイン・トルク	Pull-in Torque	124mN・m/200pps
最大応答周波数	Max. Pull-out Pulse Rate	1,900pps
最大自起動周波数	Max. Pull-in Pulse Rate	370pps

特性図 / CHARACTERISTICS



外形図 / DIMENSIONS



Unit : mm
General tolerance : ±0.5