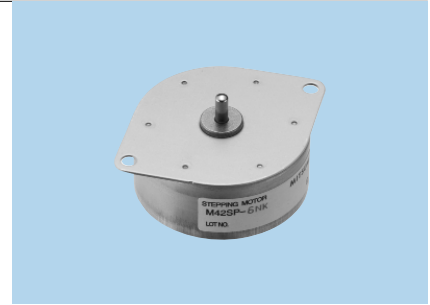


M42SP-6K

特長 / FEATURES

1. 高応答性を実現。
 2. 高出力トルク。
 3. 優れた走行静粛性・安定性を実現。
-
1. High response.
 2. High-output torque.
 3. Superior running quietness and stability.



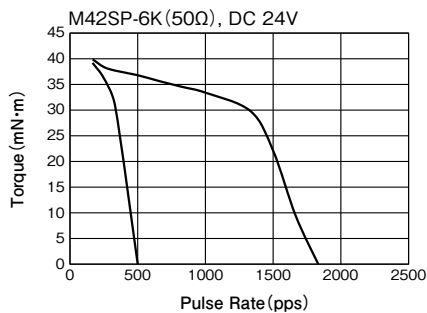
用途 / USES

Printers, multifunction machines, copy machines, FAX, etc.

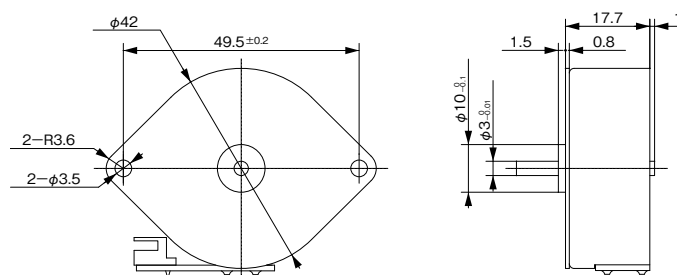
仕様 / SPECIFICATIONS

項目/Item		M42SP-6K
定格電圧	Rated Voltage	DC 24V
使用電圧範囲	Working Voltage	DC 21.6~26.4V
定格電流/相	Rated Current/Phase	550mA (PEAK)
巻線抵抗	Coil DC Resistance	8Ω/phase±10%
ステップ角度	Step Angle	7.5° /step
駆動方式	Drive Method	Constant Current
励磁方式	Excitation Method	2-2 Phase excitation (Bipolar driving)
絶縁階級	Insulation Class	Class E insulation
ホールディング・トルク	Holding Torque	47.1mN·m
プルアウト・トルク	Pull-out Torque	33.4mN·m/1,200pps
プルイン・トルク	Pull-in Torque	39.2mN·m/200pps
最大応答周波数	Max. Pull-out Pulse Rate	2,200pps
最大自起動周波数	Max. Pull-in Pulse Rate	560pps

特性図 / CHARACTERISTICS



外形図 / DIMENSIONS



Unit : mm
General tolerance : ±0.5