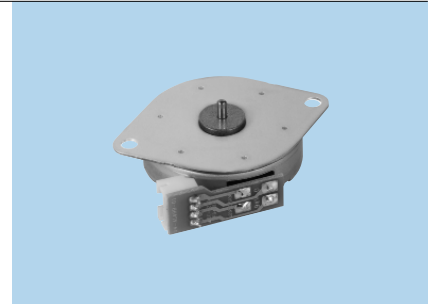


M35SP-14NK

特長 / FEATURES

- 1. 薄型・高出力。
 - 2. 優れた走行静粛性・安定性を実現。
- 1. Thin and high output.
 - 2. Superior running quietness and stability.



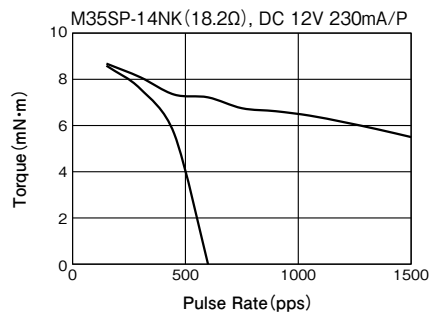
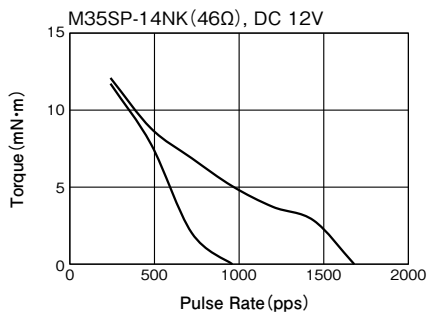
用途 / USES

Automotive actuator, pachinko machine.

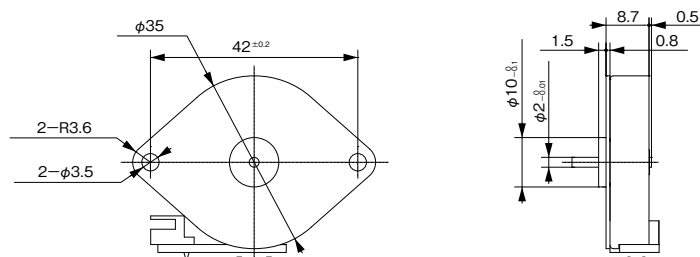
仕様 / SPECIFICATIONS

項目 / Item		M35SP-14NK	
定格電圧	Rated Voltage	DC 12V	DC 12V
使用電圧範囲	Working Voltage	DC 10 ~ 14V	DC 10 ~ 14V
定格電流/相	Rated Current/Phase	280mA	230mA (PEAK)
巻線抵抗	Coil DC Resistance	46Ω/phase±7%	18.2Ω/phase±10%
ステップ角度	Step Angle	7.5° /step	
駆動方式	Drive Method	Constant Voltage	Constant Current
励磁方式	Excitation Method	2-2 Phase excitation (Bipolar driving)	
絶縁階級	Insulation Class	Class E insulation	
ホールディング・トルク	Holding Torque	12.2mN·m	12.7mN·m
プルアウト・トルク	Pull-out Torque	8.8mN·m/480pps	8.1mN·m/300pps
プルイン・トルク	Pull-in Torque	7.8mN·m/480pps	7.6mN·m/300pps
最大応答周波数	Max. Pull-out Pulse Rate	1,800pps	3,200pps
最大自起動周波数	Max. Pull-in Pulse Rate	870pps	790pps

特性図 / CHARACTERISTICS



外形図 / DIMENSIONS



Unit : mm
General tolerance : ±0.5

• 記載された製品は改良などにより、外観及び記載事項の一部を予告なく変更することがあります。
 • 記載内容は実際にご注文される時点での個別の製品の仕様を保証するものではありませんので、ご使用にあたりましては、必ず製品仕様書・製品規格をご請求の上、確認して頂きますようお願い致します。
 • Any products mentioned in this catalog are subject to any modification in their appearance and others for improvements without prior notification.
 • The details listed here are not a guarantee of the individual products at the time of ordering. When using the products, you will be asked to check their specifications.